



ข้อบังคับมหาวิทยาลัยเทคโนโลยีสุรนารี  
ว่าด้วย หลักเกณฑ์และวิธีการแต่งตั้งให้นักวิจัยดำรงตำแหน่งวิทยฐานะ  
ระดับชำนาญการ ชำนาญการพิเศษ เชี่ยวชาญ และเชี่ยวชาญพิเศษ พ.ศ. ๒๕๖๔

โดยที่เป็นการสมควรกำหนดมาตรการส่งเสริมให้พนักงานดำรงตำแหน่งวิทยฐานะของ  
นักวิจัยโรงเรียนสุรนารีวิทยพัฒน์ สถานศึกษาค้นคว้าการเรียนรู้วิทยาศาสตร์ เทคโนโลยีและภาษา มหาวิทยาลัย  
เทคโนโลยีสุรนารี

อาศัยอำนาจตามความในมาตรา ๑๖ (๙) แห่งพระราชบัญญัติมหาวิทยาลัยเทคโนโลยีสุรนารี  
พ.ศ. ๒๕๓๓ ประกอบกับมติคณะกรรมการบริหารโรงเรียนสุรนารีวิทยพัฒน์ สถานศึกษาค้นคว้าการเรียนรู้  
วิทยาศาสตร์ เทคโนโลยีและภาษา มหาวิทยาลัยเทคโนโลยีสุรนารี ในการประชุมครั้งที่ ๒/๒๕๖๔ เมื่อ  
วันที่ ๘ กรกฎาคม ๒๕๖๔ และมติสภามหาวิทยาลัยเทคโนโลยีสุรนารี ในการประชุมครั้งที่ ๗/๒๕๖๔ เมื่อ  
วันที่ ๒๘ สิงหาคม ๒๕๖๔ จึงออกข้อบังคับไว้ ดังต่อไปนี้

ข้อ ๑ ข้อบังคับนี้ เรียกว่า “ข้อบังคับมหาวิทยาลัยเทคโนโลยีสุรนารี ว่าด้วยหลักเกณฑ์  
และวิธีการแต่งตั้งให้นักวิจัยดำรงตำแหน่งวิทยฐานะระดับชำนาญการ ชำนาญการพิเศษ เชี่ยวชาญและ  
เชี่ยวชาญพิเศษ พ.ศ. ๒๕๖๔”

ข้อ ๒ ข้อบังคับนี้ให้ใช้บังคับตั้งแต่วันถัดจากวันประกาศ เป็นต้นไป

ข้อ ๓ ให้ยกเลิกบรรดาระเบียบ ข้อบังคับ ประกาศ มติ หรือคำสั่งอื่นใด ซึ่งขัดหรือแย้ง  
กับข้อบังคับนี้ให้ใช้ข้อบังคับนี้แทน

ข้อ ๔ ในระเบียบนี้

“มหาวิทยาลัย”	หมายความว่า มหาวิทยาลัยเทคโนโลยีสุรนารี
“สภามหาวิทยาลัย”	หมายความว่า สภามหาวิทยาลัยเทคโนโลยีสุรนารี
“อธิการบดี”	หมายความว่า อธิการบดี มหาวิทยาลัยเทคโนโลยี สุรนารี
“โรงเรียน”	หมายความว่า โรงเรียนสุรนารีวิทยพัฒน์ สถานศึกษาค้นคว้า การเรียนรู้วิทยาศาสตร์ เทคโนโลยี และภาษา มหาวิทยาลัยเทคโนโลยี สุรนารี

“คณะกรรมการบริหาร”	หมายความว่า คณะกรรมการบริหารโรงเรียน สุรวิวัฒน์ สถานศึกษาค้นคว้าการ เรียนรู้วิทยาศาสตร์ เทคโนโลยีและ ภาษา มหาวิทยาลัยเทคโนโลยีสุรนารี
“ผู้อำนวยการ”	หมายความว่า ผู้อำนวยการโรงเรียนสุรวิวัฒน์
“นักวิจัย”	หมายความว่า นักวิจัยโรงเรียนสุรวิวัฒน์
“วิทยฐานะ”	หมายความว่า ตำแหน่งวิทยฐานะวิชาชีพของนักวิจัย ชำนาญการ ชำนาญการพิเศษ เชี่ยวชาญ และเชี่ยวชาญพิเศษ

ข้อ ๕ ให้อธิการบดีเป็นผู้รักษาการตามข้อบังคับนี้ และให้มีอำนาจออกประกาศเพื่อปฏิบัติให้เป็นไปตามข้อบังคับนี้

ข้อ ๖ การกำหนดตำแหน่งวิทยฐานะระดับชำนาญการ ชำนาญการพิเศษ เชี่ยวชาญ และเชี่ยวชาญพิเศษของนักวิจัย ให้พิจารณาตามปณิธานและภารกิจของโรงเรียน ซึ่งเป็นสถานศึกษาค้นคว้า ทดลอง วิจัยและพัฒนาการเรียนรู้อัตนระดับมัธยมศึกษาด้านวิทยาศาสตร์ เทคโนโลยีและภาษา ในกำกับดูแลของมหาวิทยาลัยเทคโนโลยีสุรนารี

วิชาชีพนักวิจัย เป็นวิชาชีพสำคัญที่มีลักษณะงานเกี่ยวกับการศึกษา วิเคราะห์ วิจัย เพื่อประโยชน์ในทางวิชาการและการบริหาร และการจะได้รับการประเมินเข้าสู่ตำแหน่งวิทยฐานะ ต้องผ่านการทดลองการปฏิบัติงานแล้ว มีชั่วโมงการปฏิบัติงานตามภาระงานที่โรงเรียนกำหนดและไม่เคยถูกลดโทษทางวินัยหรือจรรยาบรรณวิชาชีพในช่วงเวลาย้อนหลัง ๓ ปี นับถึงวันที่ยื่นขอประเมิน

ข้อ ๗ ต้องเป็นผู้มีคุณสมบัติและระยะเวลาการดำรงตำแหน่ง ดังนี้

๗.๑ นักวิจัยชำนาญการ

๗.๑.๑ ผู้ที่มีคุณวุฒิปริญญาโทหรือเทียบเท่า ต้องดำรงตำแหน่งนักวิจัย และปฏิบัติหน้าที่ดังกล่าวมาแล้วไม่น้อยกว่า ๓ ปี หรือ

๗.๑.๒ ผู้ที่มีคุณวุฒิปริญญาเอกหรือเทียบเท่า ต้องดำรงตำแหน่งนักวิจัย และปฏิบัติหน้าที่ดังกล่าวมาแล้วไม่น้อยกว่า ๒ ปี

๗.๒ นักวิจัยชำนาญการพิเศษ

๗.๒.๑ เป็นผู้ที่มีคุณสมบัติเช่นเดียวกับผู้ดำรงตำแหน่งนักวิจัย และได้ดำรงตำแหน่งนักวิจัยชำนาญการมาแล้วไม่น้อยกว่า ๓ ปี

๗.๓ นักวิจัยเชี่ยวชาญ

๗.๓.๑ เป็นผู้ที่มีคุณสมบัติเช่นเดียวกับผู้ดำรงตำแหน่งนักวิจัย และได้ดำรงตำแหน่งนักวิจัยชำนาญการพิเศษมาแล้วไม่น้อยกว่า ๓ ปี

๗.๔ นักวิจัยเชี่ยวชาญพิเศษ

๗.๔.๑ เป็นผู้ที่มีคุณสมบัติเช่นเดียวกับผู้ดำรงตำแหน่งนักวิจัย และได้ดำรงตำแหน่งนักวิจัยเชี่ยวชาญมาแล้วไม่น้อยกว่า ๓ ปี

ข้อ ๘ ผลการปฏิบัติงานที่เกิดจากการปฏิบัติหน้าที่ในช่วงเวลาย้อนหลัง ๓ ปี นับจากวันที่ยื่นคำขอ

๘.๑ นักวิจัย ต้องทำข้อตกลงการปฏิบัติงานกับผู้อำนวยการโรงเรียนเป็นประจำทุกปี ประกอบด้วย

๘.๑.๑ ข้อตกลงในการพัฒนางานตามมาตรฐานตำแหน่ง และ

๘.๑.๒ ข้อตกลงในการพัฒนางานที่เป็นปัญหาท้าทาย อาทิ การยกระดับการเรียนรู้ของผู้เรียน คุณภาพการศึกษาของสถานศึกษา และการลดความเหลื่อมล้ำของการจัดการศึกษาระดับมัธยมศึกษา เป็นต้น

๘.๒ นักวิจัยทุกระดับวิทยฐานะ ต้องทำข้อตกลงการปฏิบัติงานกับผู้อำนวยการโรงเรียนเป็นประจำทุกปี ประกอบด้วย

๘.๒.๑ ข้อตกลงในการพัฒนางานตามมาตรฐานตำแหน่งและมาตรฐานวิทยฐานะ และ

๘.๒.๒ ข้อตกลงในการพัฒนางานที่เป็นปัญหาท้าทาย อาทิ การยกระดับการเรียนรู้ของผู้เรียน คุณภาพการศึกษาของสถานศึกษา และการลดความเหลื่อมล้ำของการจัดการศึกษาระดับมัธยมศึกษา เป็นต้น

โดยจัดให้มีรอบการประเมินการปฏิบัติตามข้อตกลงปีละ ๑ ครั้ง เพื่อใช้ผลประกอบการประเมินการเลื่อนวิทยฐานะ

๘.๓ นักวิจัยทุกระดับวิทยฐานะ ต้องเสนอผลงานสร้างสรรค์ด้านการวิจัย พัฒนา และนวัตกรรม การสอน การบริหารและการศึกษาระดับมัธยมศึกษา ดังนี้

๘.๓.๑ นักวิจัยระดับชำนาญการ

เสนอผลงานสร้างสรรค์ด้านการวิจัย พัฒนา และนวัตกรรม การสอน การบริหารและการศึกษาระดับมัธยมศึกษา ที่ได้รับการเผยแพร่ในแหล่งวิชาการระดับมหาวิทยาลัยหรือระดับชาติที่คณะกรรมการบริหารรับรอง ประกอบด้วย

๑) ผลงานสร้างสรรค์ด้านการวิจัย พัฒนา และนวัตกรรม การสอน การบริหารและการศึกษาระดับมัธยมศึกษา ที่ทำเองโดยตลอด จำนวน ๒ เรื่อง หรือ

๒) ผลงานสร้างสรรค์ด้านการวิจัย พัฒนา และนวัตกรรม การสอน การบริหารและการศึกษาระดับมัธยมศึกษา ที่ทำเองโดยตลอด จำนวน ๑ เรื่อง และผลงานร่วมกับผู้อื่นที่ตนเองเป็นหัวหน้าโครงการ จำนวน ๑ เรื่อง

๘.๓.๒ นักวิจัยระดับชำนาญการพิเศษ

เสนอผลงานสร้างสรรค์ด้านการวิจัย พัฒนา และนวัตกรรม การสอน การบริหารและการศึกษาระดับมัธยมศึกษา ที่ได้รับการเผยแพร่ในแหล่งวิชาการระดับชาติหรือระดับนานาชาติที่คณะกรรมการบริหารรับรอง ประกอบด้วย

๑) ผลงานสร้างสรรค์ด้านการวิจัย พัฒนา และนวัตกรรม การสอน การบริหารและการศึกษาระดับมัธยมศึกษา ที่ทำเองโดยตลอด จำนวน ๓ เรื่อง หรือ

๒) ผลงานสร้างสรรค์ด้านการวิจัย พัฒนา และนวัตกรรม การสอน การบริหารและการศึกษาระดับมัธยมศึกษา ที่ทำเองโดยตลอด จำนวน ๑ เรื่อง ผลงานที่ตนเอง เป็นหัวหน้าโครงการ จำนวน ๑ เรื่อง และผลงานที่ร่วมกับผู้อื่น จำนวน ๑ เรื่อง

๘.๓.๓ นักวิจัยระดับเชี่ยวชาญ

เสนอผลงานสร้างสรรค์ด้านการวิจัย พัฒนา และนวัตกรรม การสอน การบริหารและการศึกษาระดับมัธยมศึกษา ที่ได้รับการเผยแพร่ในแหล่งวิชาการระดับชาติหรือ ระดับนานาชาติ ไม่น้อยกว่า ๒ เรื่อง และระดับนานาชาติไม่น้อยกว่า ๑ เรื่อง ที่คณะกรรมการบริหารรับรอง ประกอบด้วย

๑) ผลงานสร้างสรรค์ด้านการวิจัย พัฒนา และนวัตกรรม การสอน การบริหารและการศึกษาระดับมัธยมศึกษา ที่ทำเองโดยตลอด จำนวน ๓ เรื่อง หรือ

๒) ผลงานสร้างสรรค์ด้านการวิจัย พัฒนา และนวัตกรรม การสอน การบริหารและการศึกษาระดับมัธยมศึกษา ที่ทำเองโดยตลอด จำนวน ๒ เรื่อง และผลงานที่ ตนเองเป็นหัวหน้าโครงการ จำนวน ๑ เรื่อง

๘.๓.๔ นักวิจัยระดับเชี่ยวชาญพิเศษ

เสนอผลงานสร้างสรรค์ด้านการวิจัย พัฒนา และนวัตกรรม การสอน การบริหารและการศึกษาระดับมัธยมศึกษา ที่ได้รับการเผยแพร่ในแหล่งวิชาการระดับนานาชาติ ที่คณะกรรมการบริหารรับรอง ประกอบด้วย

๑) ผลงานสร้างสรรค์ด้านการวิจัย พัฒนา และนวัตกรรม การสอน การบริหารและการศึกษาระดับมัธยมศึกษา ที่ทำเองโดยตลอด จำนวน ๓ เรื่อง หรือ

๒) ผลงานสร้างสรรค์ด้านการวิจัย พัฒนา และนวัตกรรม การสอน การบริหารและการศึกษาระดับมัธยมศึกษา ที่ทำเองโดยตลอด จำนวน ๒ เรื่อง และผลงานร่วมกับ ผู้อื่นที่ตนเองเป็นหัวหน้าโครงการ จำนวน ๑ เรื่อง

๘.๔ ผู้ขอรับการประเมินเพื่อเลื่อนวิทยฐานะ ต้องเสนอผลลัพธ์ที่เกิดจากการ ดำเนินการด้านต่างๆ ตามข้อตกลงการปฏิบัติงานตามข้อ ๘.๑ และ ๘.๒ ผลงานสร้างสรรค์ด้านการวิจัย พัฒนา และนวัตกรรมที่เกี่ยวกับการสอน การบริหารและการศึกษาระดับมัธยมศึกษา ตามข้อ ๘.๓.๑, ๘.๓.๒, ๘.๓.๓ และ ๘.๓.๔ พร้อมหลักฐานประกอบประกอบการประเมิน

ข้อ ๙ เกณฑ์การประเมินผลการปฏิบัติงานของนักวิจัยเพื่อขอเลื่อนวิทยฐานะตามปกติ ตามผลงานในข้อ ๘.๔ แบ่งเป็น ๒ หมวด ได้แก่

หมวด ๑ ผลการปฏิบัติหน้าที่ตามข้อตกลงสะสม ๓ ปีย้อนหลังจนถึงวันที่ยื่นขอ ประเมิน

หมวด ๒ งานสร้างสรรค์ด้านการวิจัย พัฒนา และนวัตกรรม การสอน การ บริหารและการศึกษาระดับมัธยมศึกษา สะสม ๓ ปีย้อนหลังจนถึงวันที่ยื่นขอประเมิน

ค่าน้ำหนักของผลงานตามระดับวิทยฐานะที่ขอประเมิน เป็นดังนี้

๙.๑ นักวิจัยชำนาญการ หมวด ๑) ร้อยละ ๕๐ หมวด ๒) ร้อยละ ๕๐

๙.๒ นักวิจัยชำนาญการพิเศษ หมวด ๑) ร้อยละ ๕๐ หมวด ๒) ร้อยละ ๕๐

๙.๓ นักวิจัยเชี่ยวชาญ หมวด ๑) ร้อยละ ๔๐ หมวด ๒) ร้อยละ ๖๐

๙.๔ นักวิจัยเชี่ยวชาญพิเศษ หมวด ๑) ร้อยละ ๔๐ หมวด ๒) ร้อยละ ๖๐

ข้อ ๑๐ เกณฑ์มาตรฐานการประเมิน จำแนกเป็น ๔ ระดับ ได้แก่ ระดับดีเยี่ยม (๙๐-๑๐๐ คะแนน) ระดับดีมาก (๘๐-๘๙ คะแนน) ระดับดี (๗๐-๗๙ คะแนน) ระดับพอใช้ (๖๐-๖๙ คะแนน)

๑๐.๑ วิทยฐานะนักวิจัยชำนาญการจะต้องได้ไม่ต่ำกว่าระดับดี จึงจะถือว่าผ่าน

๑๐.๒ วิทยฐานะนักวิจัยชำนาญการพิเศษจะต้องได้ไม่ต่ำกว่าระดับดีมาก จึงจะ ถือว่าผ่าน

๑๐.๓ วิทยฐานะนักวิจัยเชี่ยวชาญจะต้องได้ไม่ต่ำกว่าระดับดีมาก จึงจะถือว่า ผ่าน

๑๐.๔ วิทยฐานะนักวิจัยเชี่ยวชาญพิเศษจะต้องได้หมวดใดหมวดหนึ่งระดับดีเยี่ยม และอีกหนึ่งหมวดไม่ต่ำกว่าระดับดีมาก จึงจะถือว่าผ่าน

ถ้าคณะกรรมการผู้ทรงคุณวุฒิพิจารณาในรอบแรกไม่ผ่าน ผู้ยื่นขอประเมินอาจ ขอทบทวนได้ไม่เกิน ๒ ครั้ง โดยไม่เพิ่มผลงาน

ข้อ ๑๑ คณะกรรมการประเมินผลงาน

คณะกรรมการประเมินผลการปฏิบัติงานที่คณะกรรมการบริหารแต่งตั้ง จะต้อง เป็นผู้ทรงคุณวุฒิที่เป็นกลางและมีวิทยฐานะไม่ต่ำกว่าระดับวิทยฐานะที่จะประเมิน มีจำนวนดังนี้

๑๑.๑ การประเมินระดับนักวิจัยชำนาญการและนักวิจัยชำนาญการพิเศษ คณะละ ๓ คน

๑๑.๒ การประเมินระดับนักวิจัยเชี่ยวชาญและนักวิจัยเชี่ยวชาญพิเศษ คณะละ ๕ คน ทั้งนี้ให้ใช้คะแนนเสียงไม่น้อยกว่ากึ่งหนึ่งของกรรมการทั้งหมดในการตัดสิน

ข้อ ๑๒ ให้มีกลไกและขั้นตอนการดำเนินการพิจารณา ดังนี้

๑๒.๑ ผู้ประสงค์จะขอรับการประเมินวิทยฐานะเสนอคำขอต่อผู้บังคับบัญชา  
ชั้นต้น กลั่นกรอง แล้วนำเสนอผู้อำนวยการโรงเรียนเพื่อนำเสนอคณะกรรมการบริหารพิจารณาแต่งตั้ง  
คณะกรรมการผู้ทรงคุณวุฒิประเมินผลงาน

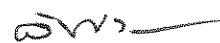
๑๒.๒ คณะกรรมการผู้ทรงคุณวุฒิพิจารณาเสร็จแล้ว เสนอผลการพิจารณา  
ต่อคณะกรรมการบริหารพิจารณาการเลื่อนวิทยฐานะในระดับนักวิจัยชำนาญการและนักวิจัยชำนาญการ  
พิเศษ ส่วนระดับนักวิจัยเชี่ยวชาญและนักวิจัยเชี่ยวชาญพิเศษ หากคณะกรรมการบริหารกลั่นกรองแล้ว  
เห็นสมควรให้นำเสนอสภามหาวิทยาลัยพิจารณา

ข้อ ๑๓ ในกรณีที่มีเหตุผลและความจำเป็นอย่างยิ่ง คณะกรรมการบริหารอาจพิจารณา  
กำหนดตำแหน่งวิทยฐานะที่เหมาะสมให้แก่ักวิจัยที่มีคุณสมบัติและผลการปฏิบัติงานที่แตกต่างไปจากที่  
กำหนดไว้ในมาตรฐานกำหนดตำแหน่งโดยวิธีพิเศษในสองลักษณะ ได้แก่ ๑) การขอเลื่อนวิทยฐานะ  
ข้ามระดับไม่เกิน ๑ ระดับ เช่น จากระดับนักวิจัยเป็นนักวิจัยชำนาญการพิเศษหรือจากนักวิจัยชำนาญการ  
เป็นนักวิจัยเชี่ยวชาญ เป็นต้น และ ๒) การขอเลื่อนระดับวิทยฐานะสูงขึ้นแก่ผู้ซึ่งมีระยะเวลาการดำรง  
ตำแหน่งวิทยฐานะไม่ครบตามกำหนด ทั้งนี้บุคคลผู้ขอโดยวิธีพิเศษจะต้องมีผลการปฏิบัติงานสูงขึ้นกว่า  
ระดับปกติ ๑ ระดับ เช่น จากระดับดีเป็นดีมาก หรือจากดีมากเป็นดีเยี่ยม

ข้อ ๑๔ ให้ใช้เอกสารภาคผนวกแนบท้ายข้อบังคับนี้ สำหรับการขอรับการประเมิน  
วิทยฐานะสูงขึ้นในขั้นตอนต่างๆ และให้คณะกรรมการบริหารมีอำนาจกำหนดแบบเอกสารดำเนินการ  
เพิ่มเติมได้ตามความจำเป็นโดยไม่ขัดหรือแย้งกับข้อบังคับนี้

ข้อ ๑๕ ข้อบังคับนี้ไม่กระทบกระเทือนถึงการที่ได้กระทำเสร็จไปแล้วก่อนการใช้  
ข้อบังคับนี้ ส่วนการขอกำหนดตำแหน่งวิทยฐานะที่ยื่นก่อนข้อบังคับนี้ใช้บังคับ ให้ดำเนินการต่อไปตาม  
ข้อบังคับที่ใช้ก่อนวันที่ข้อบังคับนี้ใช้บังคับ

ประกาศ ณ วันที่ ๒๐ เดือน กันยายน พ.ศ. ๒๕๖๔



(ศาสตราจารย์ ดร.วิจิตร ศรีสอาน)

นายกสภามหาวิทยาลัยเทคโนโลยีสุรนารี

เอกสารภาคผนวกแนบท้าย  
ข้อบังคับมหาวิทยาลัยเทคโนโลยีสุรนารี  
ว่าด้วย หลักเกณฑ์และวิธีการแต่งตั้งให้กวิจัยดำรงตำแหน่งวิทยฐานะระดับชำนาญการ ชำนาญการพิเศษ  
เชี่ยวชาญ และเชี่ยวชาญพิเศษ พ.ศ. 2564



## มาตรฐานพนักงานประจำตำแหน่งนักวิจัย

### หน้าที่และความรับผิดชอบ

มีหน้าที่และความรับผิดชอบหลักในการศึกษา ค้นคว้า ทดสอบ วิเคราะห์ สังเคราะห์ วิจัย เพื่อการปฏิบัติงาน หรือพัฒนางาน หรือแก้ไขปัญหาในงานที่มีความยุ่งยากและมีขอบเขตกว้างขวาง ถ่ายทอดความรู้เกี่ยวกับงาน ตลอดจนให้คำปรึกษา แนะนำ และปฏิบัติงานอื่นที่ได้รับมอบหมาย

โดยมีลักษณะงานที่ปฏิบัติในด้านต่าง ๆ ดังนี้

#### 1. ด้านการปฏิบัติการวิจัย

1.1 ศึกษา ทดสอบ รวบรวม วิเคราะห์ข้อมูล สถิติเกี่ยวกับเรื่องที่จะทำการวิจัย จัดเก็บข้อมูล และพัฒนาข้อมูล ร่วมกำหนดหัวข้อเรื่องในการทำวิจัยและรายละเอียดในการจัดหาข้อมูล ร่วมกำหนดหัวข้อในการศึกษาและประเมินผล

1.2 จัดทำรายงานผลการศึกษา ทดสอบ รวบรวม วิเคราะห์ เพื่อให้การปฏิบัติงานบรรลุวัตถุประสงค์ และแผนงานที่กำหนด ตลอดจนนำไปพิจารณาหาทางแก้ไขปัญหา และวางแผนในการดำเนินการด้านต่าง ๆ

1.3 จัดทำเอกสารวิชาการ คู่มือเกี่ยวกับงานในความรับผิดชอบ นำเสนอและเผยแพร่ผลงานวิจัย เพื่อพัฒนางานวิชาการ และพัฒนามาตรฐานการปฏิบัติงานให้มีประสิทธิภาพยิ่งขึ้น

#### 2. ด้านการวางแผน

2.1 วางแผนการทำงานที่รับผิดชอบ

2.2 ร่วมวางแผนการทำงานตามนโยบาย แผนงานหรือโครงการของโรงเรียน แก้ไขปัญหาในการปฏิบัติงานและติดตามประเมินผล เพื่อให้การดำเนินงานบรรลุตามเป้าหมายและผลสัมฤทธิ์ที่กำหนด

#### 3. ด้านการประสานงาน

3.1 ประสานการทำงานโครงการต่าง ๆ กับบุคคล หรือหน่วยงานทั้งภายในและภายนอก เพื่อให้เกิดความร่วมมือและผลสัมฤทธิ์ตามที่กำหนด

3.2 ชี้แจงและให้รายละเอียดเกี่ยวกับข้อมูล ข้อเท็จจริง แก่บุคคลหรือหน่วยงานทั้งภายในและภายนอก เพื่อสร้างความเข้าใจหรือความร่วมมือในการดำเนินงานตามที่ได้รับมอบหมาย

#### 4. ด้านการบริการ

4.1 ให้คำปรึกษา แนะนำ นิเทศ ฝึกอบรม เผยแพร่ ถ่ายทอดความรู้ ทางด้านการวิจัยรวมทั้งตอบ ปัญหาและชี้แจงเรื่องต่างๆ เกี่ยวกับงานในหน้าที่ เพื่อให้ผู้รับบริการได้รับทราบข้อมูลความรู้ต่างๆ ที่เป็นประโยชน์

4.2 ให้บริการข้อมูลทางวิชาการ เกี่ยวกับการวิจัย เพื่อให้บุคลากรทั้งภายในและภายนอก ตลอดจนผู้รับบริการ ได้ทราบข้อมูลและความรู้ต่างๆที่เป็นประโยชน์ สอดคล้อง และสนับสนุนภารกิจของหน่วยงาน และใช้ประกอบการพิจารณากำหนดนโยบาย แผนงาน หลักเกณฑ์ มาตรการต่างๆ



วินัย คุณธรรม จริยธรรม และจรรยาบรรณวิชาชีพ

มีวินัย คุณธรรม จริยธรรม ประพฤติปฏิบัติตนเป็นแบบอย่างที่ดี ดำรงชีวิตตามหลักปรัชญาของเศรษฐกิจพอเพียง และมีจรรยาบรรณของวิชาชีพ

คุณสมบัติเฉพาะสำหรับผู้ดำรงตำแหน่ง

1. มีวุฒิไม่ต่ำกว่าปริญญาโทด้านการวิจัยการศึกษา หรือด้านอื่นที่เกี่ยวข้อง ที่โรงเรียนกำหนดเป็นคุณสมบัติเฉพาะสำหรับตำแหน่งนี้
2. ผ่านการทดลองปฏิบัติงาน โดยผ่านการพัฒนาและผ่านการประเมินตามหลักเกณฑ์และวิธีการที่โรงเรียนกำหนด



โรงเรียนสุรวิทยาคาร

เอกสารหมายเลข 2

## มาตรฐานวิทยฐานะนักวิจัยชำนาญการ

### หน้าที่ความรับผิดชอบ

มีหน้าที่และความรับผิดชอบตามลักษณะงานที่ปฏิบัติตามมาตรฐานพนักงานประจำตำแหน่งนักวิจัย

### วินัย คุณธรรม จริยธรรม และจรรยาบรรณวิชาชีพ

มีวินัย คุณธรรม จริยธรรม ประพฤติปฏิบัติตนเป็นแบบอย่างที่ดี ดำรงชีวิตตามหลักปรัชญาของเศรษฐกิจพอเพียง และมีจรรยาบรรณของวิชาชีพ

### คุณภาพการปฏิบัติงาน

มีความสามารถ และทักษะในการปฏิบัติงานด้านการปฏิบัติการวิจัย ด้านการวางแผน ด้านการประสานงาน ด้านการบริการ โดยแสดงให้เห็นว่ามีการกำหนดลักษณะและมาตรฐานในการปฏิบัติงานวิจัยให้มีประสิทธิภาพยิ่งขึ้น มีการพัฒนาแนวทางวิธีการในงานวิจัย และให้บริการวิชาการด้านการวิจัยที่ซับซ้อน เพื่อก่อให้เกิดการแลกเปลี่ยนเรียนรู้

พัฒนาตนเอง พัฒนาวิชาชีพ นำความรู้ ความสามารถ ทักษะที่ได้จากการพัฒนาตนเองและพัฒนาวิชาชีพ มาใช้ในการพัฒนาคุณภาพงานวิจัยที่มีผลต่อการพัฒนาคุณภาพการศึกษาของโรงเรียน

### คุณสมบัติเฉพาะสำหรับวิทยฐานะ

มีสถานภาพเป็นพนักงานประจำตำแหน่งนักวิจัย มีคุณสมบัติและระยะเวลาดำรงตำแหน่ง ดังนี้

1. ผู้ที่มีคุณวุฒิปริญญาโทหรือเทียบเท่า ต้องดำรงตำแหน่งนักวิจัยและปฏิบัติหน้าที่ดังกล่าวมาแล้วไม่น้อยกว่า 3 ปี หรือ
2. ผู้ที่มีคุณวุฒิปริญญาเอกหรือเทียบเท่า ต้องดำรงตำแหน่งนักวิจัยและปฏิบัติหน้าที่ดังกล่าวมาแล้วไม่น้อยกว่า 2 ปี

## มาตรฐานวิทยฐานะนักวิจัยชำนาญการพิเศษ

### หน้าที่ความรับผิดชอบ

มีหน้าที่และความรับผิดชอบตามลักษณะงานที่ปฏิบัติตามมาตรฐานพนักงานประจำตำแหน่งนักวิจัย

### วินัย คุณธรรม จริยธรรม และจรรยาบรรณวิชาชีพ

มีวินัย คุณธรรม จริยธรรม ประพฤติปฏิบัติตนเป็นแบบอย่างที่ดี ดำรงชีวิตตามหลักปรัชญาของเศรษฐกิจพอเพียง และมีจรรยาบรรณของวิชาชีพ

### คุณภาพการปฏิบัติงาน

มีความสามารถ และทักษะในการปฏิบัติงานด้านการปฏิบัติกรวิจัย ด้านการวางแผน ด้านการประสานงาน ด้านการบริการ โดยแสดงให้เห็นว่ามีการกำหนดลักษณะและมาตรฐานในการปฏิบัติงานวิจัยให้มีประสิทธิภาพยิ่งขึ้น มีการพัฒนาแนวทางวิธีการในงานวิจัย และให้บริการวิชาการด้านการวิจัยที่ซับซ้อน มีการวางแผนและกำหนดโครงการวิจัย ปฏิบัติงานวิจัยที่ก่อให้เกิดการพัฒนาเทคนิควิธีการในงานวิจัยให้มีคุณภาพและประสิทธิภาพยิ่งขึ้น เพื่อยกระดับคุณภาพงานวิจัยของโรงเรียนให้สูงขึ้น

พัฒนาตนเอง พัฒนาวิชาชีพ นำความรู้ ความสามารถ ทักษะ ที่ได้จากการพัฒนาตนเองและพัฒนาวิชาชีพ มาใช้ในการพัฒนาคุณภาพงานวิจัยที่มีผลต่อการพัฒนาคุณภาพการศึกษาของโรงเรียน และสามารถเป็นแบบอย่างที่ดี

### คุณสมบัติเฉพาะสำหรับวิทยฐานะ

ดำรงตำแหน่งนักวิจัยชำนาญการมาแล้วไม่น้อยกว่า 3 ปี และผ่านการประเมินตามหลักเกณฑ์และวิธีการที่โรงเรียนกำหนด

## มาตรฐานวิทยฐานะนักวิจัยเชี่ยวชาญ

### หน้าที่ความรับผิดชอบ

มีหน้าที่และความรับผิดชอบตามลักษณะงานที่ปฏิบัติตามมาตรฐานพนักงงานประจำตำแหน่งนักวิจัย

### วินัย คุณธรรม จริยธรรม และจรรยาบรรณวิชาชีพ

มีวินัย คุณธรรม จริยธรรม ประพฤติปฏิบัติตนเป็นแบบอย่างที่ดี ดำรงชีวิตตามหลักปรัชญาของเศรษฐกิจพอเพียง และมีจรรยาบรรณของวิชาชีพ

### คุณภาพการปฏิบัติงาน

มีความสามารถ และทักษะในการปฏิบัติงานด้านการปฏิบัติการวิจัย ด้านการวางแผน ด้านการประสานงาน ด้านการบริการ โดยแสดงให้เห็นว่ามีการกำหนดลักษณะและมาตรฐานในการปฏิบัติงานวิจัยให้มีประสิทธิภาพยิ่งขึ้น มีการพัฒนาแนวทางวิธีการในงานวิจัย และให้บริการวิชาการด้านการวิจัยที่ซับซ้อน มีการวางแผนและกำหนดโครงการวิจัย ปฏิบัติงานวิจัยที่ก่อให้เกิดการพัฒนาเทคนิควิธีการในงานวิจัยให้มีคุณภาพและประสิทธิภาพยิ่งขึ้น ริเริ่มการดำเนินการวิจัยต่างๆ และเผยแพร่ผลงานที่ก่อให้เกิดความรู้ใหม่หรือเทคนิควิธีการใหม่ที่เป็นประโยชน์ต่องานวิชาการ เพื่อยกระดับคุณภาพงานวิจัยของโรงเรียนให้สูงขึ้น

พัฒนาตนเอง พัฒนางานวิชาชีพ นำความรู้ ความสามารถ ทักษะ ที่ได้จากการพัฒนาตนเองและพัฒนางานวิชาชีพ มาใช้ในการพัฒนาคุณภาพงานวิจัยที่มีผลต่อการพัฒนาคุณภาพการศึกษาของโรงเรียน สามารถเป็นแบบอย่างที่ดี และให้คำปรึกษากับผู้อื่น

### คุณสมบัติเฉพาะสำหรับวิทยฐานะ

ดำรงตำแหน่งนักวิจัยชำนาญการพิเศษมาแล้วไม่น้อยกว่า 3 ปี และผ่านการประเมินตามหลักเกณฑ์และวิธีการที่โรงเรียนกำหนด

## มาตรฐานวิทยฐานะนักวิจัยเชี่ยวชาญพิเศษ

### หน้าที่ความรับผิดชอบ

มีหน้าที่และความรับผิดชอบตามลักษณะงานที่ปฏิบัติตามมาตรฐานพนักงานประจำตำแหน่งนักวิจัย

### วินัย คุณธรรม จริยธรรม และจรรยาบรรณวิชาชีพ

มีวินัย คุณธรรม จริยธรรม ประพฤติปฏิบัติตนเป็นแบบอย่างที่ดี ดำรงชีวิตตามหลักปรัชญาของเศรษฐกิจพอเพียง และมีจรรยาบรรณของวิชาชีพ

### คุณภาพการปฏิบัติงาน

มีความสามารถ และทักษะในการปฏิบัติงานด้านการปฏิบัติกรวิจัย ด้านการวางแผน ด้านการประสานงาน ด้านการบริการ โดยแสดงให้เห็นว่ามีการกำหนดลักษณะและมาตรฐานในการปฏิบัติงานวิจัยให้มีประสิทธิภาพยิ่งขึ้น มีการพัฒนาแนวทางวิธีการในงานวิจัย และให้บริการวิชาการด้านการวิจัยที่ซับซ้อน มีการวางแผนและกำหนดโครงการวิจัย ปฏิบัติงานวิจัยที่ก่อให้เกิดการพัฒนาเทคนิควิธีการในงานวิจัยให้มีคุณภาพและประสิทธิภาพยิ่งขึ้น ริเริ่มการดำเนินการวิจัยต่างๆ และเผยแพร่ผลงานที่ก่อให้เกิดความรู้ใหม่หรือเทคนิควิธีการใหม่ที่เป็นประโยชน์ต่องานวิชาการ เป็นที่ปรึกษา ผู้ทรงคุณวุฒิในการวิจัยในโครงการวิจัยที่สำคัญต่างๆ เพื่อให้คำแนะนำและข้อเสนอแนะในการดำเนินการให้เป็นไปตามมาตรฐานสากล เพื่อยกระดับคุณภาพงานวิจัยของโรงเรียนให้สูงขึ้น

พัฒนาตนเอง พัฒนาวิชาชีพ นำความรู้ ความสามารถ ทักษะ ที่ได้จากการพัฒนาตนเองและพัฒนาวิชาชีพ มาใช้ในการพัฒนาคุณภาพงานวิจัยที่มีผลต่อการพัฒนาคุณภาพการศึกษาของโรงเรียน สามารถเป็นแบบอย่างที่ดี ให้คำปรึกษากับผู้อื่น และเป็นผู้นำ

### คุณสมบัติเฉพาะสำหรับวิทยฐานะ

ดำรงตำแหน่งนักวิจัยเชี่ยวชาญมาแล้วไม่น้อยกว่า 3 ปี และผ่านการประเมินตามหลักเกณฑ์และวิธีการที่โรงเรียนกำหนด

### ขั้นตอนการขอมีวิทยฐานะและเลื่อนวิทยฐานะนักวิจัย

**คุณสมบัติ**

- ระยะเวลาดำรงตำแหน่งนักวิจัย
  - คุณวุฒิ ป.โท ไม่น้อยกว่า 3 ปี หรือ
  - คุณวุฒิ ป.เอก ไม่น้อยกว่า 2 ปี
- ผลการปฏิบัติหน้าที่ตามข้อตกลง ย้อนหลัง 3 ปี
- ผลงานสร้างสรรค์ด้านการวิจัย พัฒนาและนวัตกรรม การสอน การบริหารและการศึกษาระดับมัธยมศึกษา เฉพาะระดับมหาวิทยาลัยหรือระดับชาติ ประกอบด้วย
  - ผลงานที่ทำเองโดยตลอด จำนวน 2 เรื่อง หรือ
  - ผลงานที่ทำเองโดยตลอด จำนวน 1 เรื่อง และ ผลงานร่วมกับผู้อื่นที่ตนเองเป็นหัวหน้าโครงการ จำนวน 1 เรื่อง

**คุณสมบัติ**

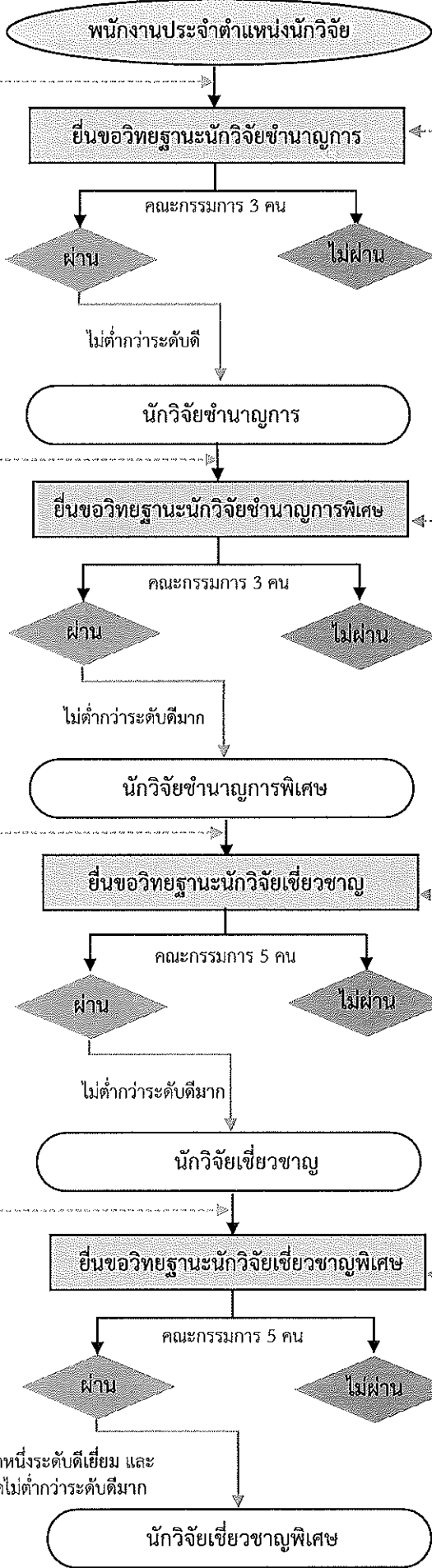
- ระยะเวลาดำรงตำแหน่งนักวิจัยชำนาญการ ไม่น้อยกว่า 3 ปี
- ผลการปฏิบัติหน้าที่ตามข้อตกลง ย้อนหลัง 3 ปี
- ผลงานสร้างสรรค์ด้านการวิจัย พัฒนาและนวัตกรรม การสอน การบริหารและการศึกษาระดับมัธยมศึกษา เฉพาะระดับชาติหรือระดับนานาชาติ ประกอบด้วย
  - ผลงานที่ทำเองโดยตลอด จำนวน 3 เรื่อง หรือ
  - ผลงานที่ทำเองโดยตลอด จำนวน 1 เรื่อง ผลงานร่วมกับผู้อื่นที่ตนเองเป็นหัวหน้าโครงการ จำนวน 1 เรื่อง และผลงานที่ร่วมกับผู้อื่น จำนวน 1 เรื่อง

**คุณสมบัติ**

- ระยะเวลาดำรงตำแหน่งนักวิจัยชำนาญการพิเศษ ไม่น้อยกว่า 3 ปี
- ผลการปฏิบัติหน้าที่ตามข้อตกลง ย้อนหลัง 3 ปี
- ผลงานสร้างสรรค์ด้านการวิจัย พัฒนาและนวัตกรรม การสอน การบริหารและการศึกษาระดับมัธยมศึกษา เฉพาะระดับชาติ ไม่เกิน 2 เรื่อง และระดับนานาชาติ ไม่น้อยกว่า 1 เรื่อง ประกอบด้วย
  - ผลงานที่ทำเองโดยตลอด จำนวน 2 เรื่อง หรือ
  - ผลงานที่ทำเองโดยตลอด จำนวน 1 เรื่อง และ ผลงานร่วมกับผู้อื่นที่ตนเองเป็นหัวหน้าโครงการ จำนวน 1 เรื่อง

**คุณสมบัติ**

- ระยะเวลาดำรงตำแหน่งนักวิจัยเชี่ยวชาญ ไม่น้อยกว่า 3 ปี
- ผลการปฏิบัติหน้าที่ตามข้อตกลง ย้อนหลัง 3 ปี
- ผลงานสร้างสรรค์ด้านการวิจัย พัฒนาและนวัตกรรม การสอน การบริหารและการศึกษาระดับมัธยมศึกษา เฉพาะระดับนานาชาติ ประกอบด้วย
  - ผลงานที่ทำเองโดยตลอด จำนวน 3 เรื่อง หรือ
  - ผลงานที่ทำเองโดยตลอด จำนวน 2 เรื่อง และผลงานร่วมกับผู้อื่นที่ตนเองเป็นหัวหน้าโครงการ จำนวน 1 เรื่อง



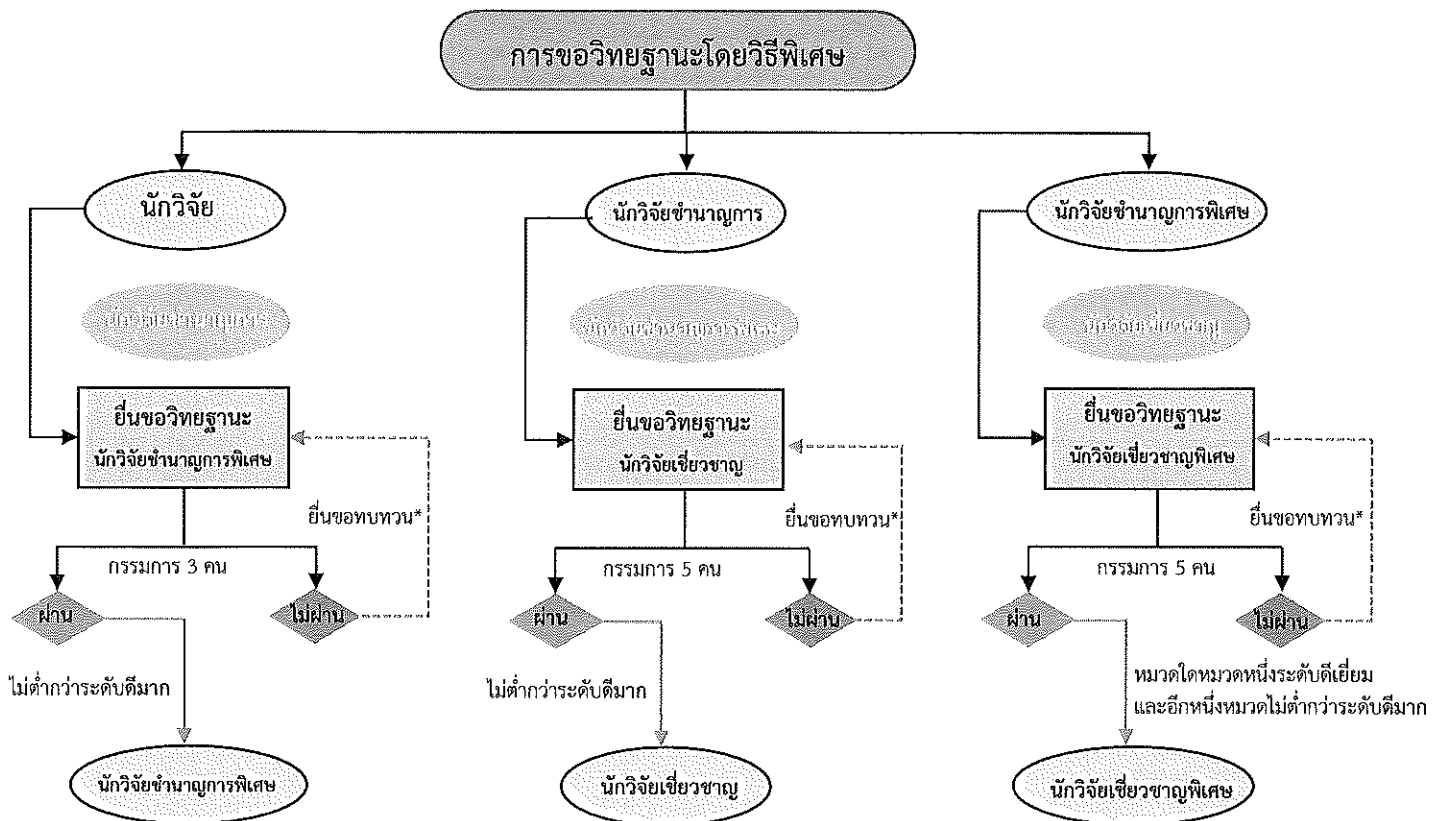
ยื่นขอทบทวนได้ไม่เกิน 2 ครั้ง  
โดยไม่เพิ่มผลงาน  
แต่ละครั้งภายใน 30 วัน  
นับตั้งแต่วันที่ได้รับหนังสือแจ้งผลการพิจารณา

ยื่นขอทบทวนได้ไม่เกิน 2 ครั้ง  
โดยไม่เพิ่มผลงาน  
แต่ละครั้งภายใน 30 วัน  
นับตั้งแต่วันที่ได้รับหนังสือแจ้งผลการพิจารณา

ยื่นขอทบทวนได้ไม่เกิน 2 ครั้ง  
โดยไม่เพิ่มผลงาน  
แต่ละครั้งภายใน 30 วัน  
นับตั้งแต่วันที่ได้รับหนังสือแจ้งผลการพิจารณา

ยื่นขอทบทวนได้ไม่เกิน 2 ครั้ง  
โดยไม่เพิ่มผลงาน  
แต่ละครั้งภายใน 30 วัน  
นับตั้งแต่วันที่ได้รับหนังสือแจ้งผลการพิจารณา

ขั้นตอนการกำหนดตำแหน่งวิทยฐานะนักวิจัยโดยวิธีพิเศษ



หมายเหตุ \*ทุกวิทยฐานะ ถ้าไม่ผ่านให้ยื่นขอทบทวนได้ไม่เกิน 2 ครั้ง โดยไม่เพิ่มผลงาน แต่ครั้งภายใน 30 วัน นับตั้งแต่วันที่ได้รับหนังสือแจ้งผลการพิจารณา



## โรงเรียนสุรวิทยาคาร

การประเมินผลงานสร้างสรรค์ด้านการวิจัย พัฒนา และนวัตกรรม การสอน การบริหารและการศึกษา  
ระดับมัธยมศึกษา

ผลงานสร้างสรรค์ด้านการวิจัย พัฒนา และนวัตกรรม การสอน การบริหารและการศึกษาระดับมัธยมศึกษา	
นิยาม	หมายถึง ผลงานทางวิชาการที่เป็นงานศึกษาหรืองานค้นคว้าอย่างมีระบบด้วยวิธีวิทยาการวิจัยที่เป็นที่ยอมรับในสาขาวิชานั้นๆ และมีวัตถุประสงค์ที่ชัดเจนเพื่อให้ได้มาซึ่งข้อมูล คำตอบหรือข้อสรุปรวมที่จะนำไปสู่ความก้าวหน้าทางวิชาการ หรือเอื้อต่อการนำวิชาการนั้นไปประยุกต์และได้รับการตีพิมพ์เผยแพร่ตามเกณฑ์ที่มหาวิทยาลัยกำหนดมาแล้ว ทั้งนี้ ไม่นับงานวิจัยที่ทำเป็นส่วนของการศึกษาเพื่อรับปริญญาหรือประกาศนียบัตรใดๆ
รูปแบบ	รายงานการวิจัย ที่มีความครบถ้วนสมบูรณ์และชัดเจนตลอดทั้งกระบวนการวิจัย (Research Process) อาทิ การกำหนดประเด็นปัญหา วัตถุประสงค์ การทำวรรณกรรมปริทัศน์ สมมติฐาน การเก็บรวบรวมข้อมูล การพิสูจน์สมมติฐาน การวิเคราะห์ข้อมูล การประมวลสรุปผลและให้ข้อเสนอแนะ การอ้างอิง และอื่นๆ
การเผยแพร่	เผยแพร่ในลักษณะใดลักษณะหนึ่ง ดังนี้ <ol style="list-style-type: none"><li>ตีพิมพ์เผยแพร่ในรูปของบทความวิจัยในวารสารทางวิชาการนานาชาติที่มีค่า Journal Impact Factor หรือ อยู่ในฐานข้อมูลสากล ทั้งนี้ วารสารทางวิชาการนั้นอาจเผยแพร่เป็นรูปเล่มสิ่งพิมพ์หรือเป็นสื่ออิเล็กทรอนิกส์ที่มีกำหนดการเผยแพร่อย่างแน่นอนชัดเจน</li><li>ตีพิมพ์เผยแพร่ในรูปของบทความวิจัยในวารสารทางวิชาการอื่นๆ</li><li>ตีพิมพ์เผยแพร่ในรูปของบทความวิจัยในรูปแบบอื่นที่มีการบรรณาธิการประเมินและตรวจสอบคุณภาพ</li><li>นำเสนอเป็นบทความวิจัย (ฉบับเต็ม) ต่อที่ประชุมทางวิชาการ ซึ่งภายหลังจากการประชุมทางวิชาการได้มีการบรรณาธิการและนำไปรวมเล่มเผยแพร่ในหนังสือประมวลผลการประชุมทางวิชาการ (Proceedings) ของการประชุมทางวิชาการระดับชาติหรือนานาชาติ</li><li>การเผยแพร่รายงานการวิจัยฉบับสมบูรณ์ที่มีรายละเอียดและความยาว ต้องแสดงหลักฐานว่าได้ผ่านการประเมินคุณภาพโดยผู้ทรงคุณวุฒิและแสดงหลักฐานว่าได้เผยแพร่ไปยังวงวิชาการและวิชาชีพในสาขาวิชานั้น และสาขาวิชาที่เกี่ยวข้องในประเทศและต่างประเทศอย่างกว้างขวาง</li></ol> เมื่อได้เผยแพร่ตามลักษณะข้างต้นและได้มีการพิจารณาประเมินคุณภาพของ “งานวิจัย” นั้นแล้ว การนำ “งานวิจัย” นั้น มาแก้ไขปรับปรุงหรือเพิ่มเติมส่วนใด ส่วนหนึ่งเพื่อนำมาเสนอขอตำแหน่งทางวิชาการ และให้มีการประเมินคุณภาพ “งานวิจัย” นั้น อีกครั้งหนึ่งจะกระทำไม่ได้



ผลงานสร้างสรรค์ด้านการวิจัย พัฒนา และนวัตกรรม การสอน การบริหารและการศึกษาระดับมัธยมศึกษา		
คะแนน	ระดับคุณภาพ	ลักษณะคุณภาพ (ผลงานวิจัย)
ไม่ต่ำกว่าร้อยละ 70	ดี	เป็นงานวิจัยที่มีกระบวนการวิจัยทุกขั้นตอนถูกต้องเหมาะสมในระเบียบวิธีวิจัย ซึ่งแสดงให้เห็นถึงความก้าวหน้าทางวิชาการหรือนำไปประยุกต์ได้
ไม่ต่ำกว่าร้อยละ 80	ดีมาก	ใช้เกณฑ์เดียวกับระดับดี และต้อง 1. เป็นผลงานที่แสดงถึงการวิเคราะห์และนำเสนอผลเป็นความรู้ใหม่ที่ลึกซึ้งกว่างานเดิมที่เคยมีผู้ศึกษาแล้ว 2. เป็นประโยชน์ด้านวิชาการอย่างกว้างขวางหรือสามารถนำไปประยุกต์ได้อย่างแพร่หลาย
ไม่ต่ำกว่าร้อยละ 90	ดีเยี่ยม	ใช้เกณฑ์เดียวกับระดับดีมาก และต้อง 1. เป็นงานบุกเบิกที่มีคุณค่ายิ่ง และมีการสังเคราะห์อย่างลึกซึ้งจนทำให้เป็นการสร้างองค์ความรู้ใหม่ (Body of Knowledge) ในเรื่องใดเรื่องหนึ่ง ทำให้เกิดความก้าวหน้าทางวิชาการอย่างชัดเจน 2. เป็นที่ยอมรับและได้รับการอ้างอิงถึงอย่างกว้างขวางในวงวิชาการหรือวิชาชีพที่เกี่ยวข้องในระดับชาติ และ/หรือระดับนานาชาติ

เกณฑ์ตัดสินผลงานสร้างสรรค์ด้านการวิจัย พัฒนา และนวัตกรรม การสอน การบริหารและการศึกษา  
ระดับมัธยมศึกษา

รายการประเมิน	คะแนนเต็ม	เกณฑ์การตัดสิน
ผลงานสร้างสรรค์ด้านการวิจัย พัฒนา และ นวัตกรรม การสอน การบริหาร และการศึกษา ระดับมัธยมศึกษา		ผลงานสร้างสรรค์ด้านการวิจัย พัฒนา และนวัตกรรม การสอน การบริหาร และการศึกษาระดับมัธยมศึกษา สะสม 3 ปี ย้อนหลังจนถึงวันที่ยื่นขอประเมิน
1. คุณภาพของผลงาน	50	● วิทยฐานะนักวิจัยชำนาญการ ผลงานได้รับการประเมินจากกรรมการ 3 คน โดยมี ค่าน้ำหนักของผลงานสร้างสรรค์ด้านการวิจัย พัฒนา และนวัตกรรม การสอน การบริหาร และการศึกษา ระดับมัธยมศึกษา ร้อยละ 50
1.1 ความถูกต้องตามหลักวิชาการ	(20)	
1.2 ความสมบูรณ์ของเนื้อหาสาระ	(15)	
1.3 ความริเริ่มสร้างสรรค์	(10)	
1.4 การจัดทำ การพิมพ์และรูปเล่ม	(5)	
2. ประโยชน์ของผลงาน	50	● วิทยฐานะนักวิจัยชำนาญการพิเศษ ผลงานได้รับการประเมินจากกรรมการ 3 คน โดยมี ค่าน้ำหนักของผลงานสร้างสรรค์ด้านการวิจัย พัฒนา และนวัตกรรม การสอน การบริหาร และการศึกษา ระดับมัธยมศึกษา ร้อยละ 50
2.1 ประโยชน์ต่อผู้เรียน ครู บุคลากร ทางการศึกษา หน่วยงานการศึกษา และชุมชน	(30)	
2.2 ประโยชน์ต่อความก้าวหน้าทาง วิชาการและเผยแพร่ในวงวิชาการ	(20)	● วิทยฐานะนักวิจัยเชี่ยวชาญ ผลงานได้รับการประเมินจากกรรมการ 5 คน โดยมี ค่าน้ำหนักของผลงานสร้างสรรค์ด้านการวิจัย พัฒนา และนวัตกรรม การสอน การบริหาร และการศึกษา ระดับมัธยมศึกษา ร้อยละ 60
<b>รวมคะแนนผลงานทางวิชาการ</b>	<b>100</b>	● วิทยฐานะนักวิจัยเชี่ยวชาญพิเศษ ผลงานได้รับการประเมินจากกรรมการ 5 คน โดยมี ค่าน้ำหนักของผลงานสร้างสรรค์ด้านการวิจัย พัฒนา และนวัตกรรม การสอน การบริหาร และการศึกษา ระดับมัธยมศึกษา ร้อยละ 60



โรงเรียนสุรวิทยาคาร

เอกสารหมายเลข 5

### แบบคำขอลื่อนวิทยฐานะ

#### 1. ข้อมูลทั่วไป

ชื่อผู้ขอ นาย / นาง / นางสาว.....นามสกุล.....อายุ.....ปี

คุณวุฒิ  ปริญญาโท วัน/เดือน/ปี พ.ศ.ที่จบการศึกษา.....

ปริญญาเอก วัน/เดือน/ปี พ.ศ.ที่จบการศึกษา.....

(หมายเหตุ: คุณวุฒิดังกล่าวต้องเป็นวุฒิการศึกษาที่มีการแจ้งกับมหาวิทยาลัยเทคโนโลยีสุรนารีแล้ว)

#### 2. คุณสมบัติของผู้ขอ

ดำรงตำแหน่ง  นักวิจัย  นักวิจัยชำนาญการ

นักวิจัยชำนาญการพิเศษ  นักวิจัยเชี่ยวชาญ

ตั้งแต่วันที่.....ถึงวันที่.....

จำนวน.....ปี .....เดือน

#### 3. ขอรับการประเมินเพื่อแต่งตั้งให้ดำรงตำแหน่ง

นักวิจัยชำนาญการ  นักวิจัยชำนาญการพิเศษ

นักวิจัยเชี่ยวชาญ  นักวิจัยเชี่ยวชาญพิเศษ

#### 4. เอกสารผลการปฏิบัติงานที่ขอรับการประเมินเพื่อเลื่อนวิทยฐานะ

งานสร้างสรรค์กับการวิจัย พัฒนา และนวัตกรรม การสอน การบริหาร และการศึกษาระดับมัธยมศึกษา  
สะสม 3 ปีย้อนหลัง จนถึงวันที่ยื่นขอประเมิน

จำนวน.....ผลงาน ดังนี้

4.1 ผลงาน เรื่อง.....

4.2 ผลงาน เรื่อง.....

4.3 ผลงาน เรื่อง.....

รวมจำนวนทั้งสิ้น.....ชุด

ทั้งนี้ผลงานทางวิชาการไม่ได้เป็นผลงานในส่วนของการศึกษาเพื่อรับปริญญาหรือประกาศนียบัตรใด ๆ  
พร้อมกันนี้ได้แนบหลักฐานประกอบการพิจารณา จำนวน.....รายการ (เช่น หลักฐานการตอบรับการ  
เผยแพร่ผลงาน หรือหลักฐานอื่น ๆ ที่เกี่ยวข้อง) ได้แก่

- 1).....
- 2).....
- 3).....

มาด้วยแล้ว

ข้าพเจ้าขอรับรองว่าข้อมูลดังกล่าวข้างต้นถูกต้องและตรงตามความเป็นจริงทุกประการ

ลงชื่อ.....ผู้ขอรับการประเมิน  
(.....)  
ตำแหน่ง.....  
วันที่.....เดือน.....พ.ศ.....



## โรงเรียนสุรวิวัฒน์

แบบสรุปผลการตรวจสอบคุณสมบัติและประเมินผลการปฏิบัติงานที่เกิดจากการปฏิบัติหน้าที่  
เพื่อขอเลื่อนวิทยฐานะ

## 1. ข้อมูลผู้ขอ

นาย / นาง / นางสาว.....นามสกุล.....อายุ.....ปี

ตำแหน่ง.....

คุณวุฒิ  ปริญญาโท วัน/เดือน/ปี พ.ศ.ที่จบการศึกษา..... ปริญญาเอก วัน/เดือน/ปี พ.ศ.ที่จบการศึกษา.....

(หมายเหตุ: คุณวุฒิดังกล่าวต้องเป็นวุฒิการศึกษาที่มีการแจ้งกับมหาวิทยาลัยเทคโนโลยีสุรนารีแล้ว)

## 2. ผลการตรวจสอบคุณสมบัติ

คุณสมบัติ	ผลการตรวจสอบคุณสมบัติของคณะกรรมการ
2.1 ระยะเวลาการดำรงตำแหน่ง/วิทยฐานะ	<input type="radio"/> มีคุณสมบัติ <input type="radio"/> ขาดคุณสมบัติ ระบุเหตุผลของผลการตรวจสอบคุณสมบัติ ..... ..... .....
2.2 ชั่วโมงการปฏิบัติงาน	<input type="radio"/> มีคุณสมบัติ <input type="radio"/> ขาดคุณสมบัติ ระบุเหตุผลของผลการตรวจสอบคุณสมบัติ ..... ..... .....
2.3 วินัย คุณธรรม จริยธรรมและจรรยาบรรณวิชาชีพ (ไม่เคยถูกลงโทษทางวินัยหรือจรรยาบรรณวิชาชีพใน ช่วงเวลาย้อนหลัง 3 ปี นับถึงวันที่ยื่นคำขอ)	<input type="radio"/> มีคุณสมบัติ <input type="radio"/> ขาดคุณสมบัติ ระบุเหตุผลของผลการตรวจสอบคุณสมบัติ ..... ..... .....

คุณสมบัติ	ผลการตรวจสอบคุณสมบัติของคณะกรรมการ
2.4 อื่น ๆ (เช่น คุณวุฒิ)	<input type="radio"/> มีคุณสมบัติ <input type="radio"/> ขาดคุณสมบัติ ระบุเหตุผลของผลการตรวจสอบคุณสมบัติ ..... ..... .....

3. ผลการปฏิบัติงานที่เกิดจากการปฏิบัติหน้าที่ในช่วงเวลาย้อนหลัง 3 ปีนับจากวันที่ยื่นคำขอ

ปีที่ / (ปีการศึกษา)	คะแนนที่ได้	<input type="radio"/> มีคุณสมบัติ <input type="radio"/> ขาดคุณสมบัติ ระบุเหตุผลของผลการตรวจสอบคุณสมบัติ ..... ..... ..... .....
1 (.....)		
2 (.....)		
3 (.....)		
เฉลี่ย		

หมายเหตุ: คะแนนเต็มปีละ 100 คะแนน

ตรวจสอบแล้วเห็นว่า

มีคุณสมบัติ

ขาดคุณสมบัติ

(ลงชื่อ).....

(.....)

ตำแหน่ง.....

วันที่.....เดือน.....พ.ศ.....



โรงเรียนสุรวิวัฒน์

เอกสารหมายเลข 7

แบบบันทึกคะแนนผลการปฏิบัติหน้าที่ตามข้อตกลงกับผู้อำนวยการโรงเรียน  
ปีการศึกษา.....

ข้อมูลผู้ขอรับการประเมิน

ชื่อ (นาย / นาง / นางสาว)..... นามสกุล.....

ตำแหน่ง.....ขอรับการประเมินเพื่อแต่งตั้งให้ดำรงตำแหน่ง.....

รายการประเมิน	คะแนนเต็ม	คะแนนที่ได้
1. ข้อตกลงในการพัฒนางานตามมาตรฐานตำแหน่ง	70	.....
2. ข้อตกลงในการพัฒนางานที่เป็นปัญหาท้าทาย	30	.....
สรุปผลการประเมิน	<u>100</u>	.....

ลงชื่อ.....กรรมการ

(.....)

ตำแหน่ง.....

วันที่.....เดือน.....พ.ศ.....



โรงเรียนสุรวิวัฒน์

เอกสารหมายเลข 7

แบบสรุปคะแนนผลการปฏิบัติหน้าที่ตามข้อตกลงกับผู้อำนวยการโรงเรียน

ปีการศึกษา.....

ข้อมูลผู้ขอรับการประเมิน

ชื่อ (นาย / นาง / นางสาว)..... นามสกุล.....

ตำแหน่ง.....ขอรับการประเมินเพื่อแต่งตั้งให้ดำรงตำแหน่ง.....

กรรมการคนที่	คะแนนที่ได้
1	.....
2	.....
3	.....
4	.....
5	.....
เฉลี่ย	.....

ข้อคิดเห็น

.....  
.....

ลงชื่อ.....กรรมการ      ลงชื่อ.....กรรมการ      ลงชื่อ.....กรรมการ  
 (.....)      (.....)      (.....)  
 ตำแหน่ง.....      ตำแหน่ง.....      ตำแหน่ง.....  
 วันที่.....เดือน.....พ.ศ.....      วันที่.....เดือน.....พ.ศ.....      วันที่.....เดือน.....พ.ศ.....

ลงชื่อ.....กรรมการ      ลงชื่อ.....กรรมการ  
 (.....)      (.....)  
 ตำแหน่ง.....      ตำแหน่ง.....  
 วันที่.....เดือน.....พ.ศ.....      วันที่.....เดือน.....พ.ศ.....





โรงเรียนสุรวิทยาคาร

เอกสารหมายเลข 8

แบบบันทึกคะแนนผลงานสร้างสรรค์ด้านการวิจัย พัฒนา และนวัตกรรม  
การสอน การบริหาร และการศึกษาระดับมัธยมศึกษา

ข้อมูลผู้ขอรับการประเมิน

ชื่อ (นาย / นาง / นางสาว)..... นามสกุล.....

ตำแหน่ง.....ขอรับการประเมินเพื่อแต่งตั้งให้ดำรงตำแหน่ง.....

ชื่อผลงาน.....

รายการประเมิน	คะแนนเต็ม	คะแนนที่ได้
1. คุณภาพของผลงาน	50	.....
1.1 ความถูกต้องตามหลักวิชาการ	(20)	.....
1.2 ความสมบูรณ์ของเนื้อหาสาระ	(15)	.....
1.3 ความริเริ่มสร้างสรรค์	(10)	.....
1.4 การจัดทำ การพิมพ์และรูปเล่ม	(5)	.....
2. ประโยชน์ของผลงานทางวิชาการ	50	.....
2.1 ประโยชน์ต่อผู้เรียน ครู บุคลากรทางการศึกษา หน่วยงานการศึกษา และชุมชน	(30)	.....
2.2 ประโยชน์ต่อความก้าวหน้าทางวิชาการและ เผยแพร่ในวงวิชาการ	(20)	.....
<b>รวม</b>	<b>100</b>	.....

โดยมีข้อสังเกตในการประเมินจุดเด่น จุดที่ควรพัฒนา และข้อคิดเห็นผลงานสร้างสรรค์ด้านการวิจัย พัฒนา และนวัตกรรม การสอน การบริหาร และการศึกษาระดับมัธยมศึกษา ดังนี้

1. จุดเด่น

.....  
.....  
.....

2. จุดที่ควรพัฒนา

.....  
.....  
.....

3. ข้อคิดเห็น

.....  
.....  
.....

ลงชื่อ.....กรรมการ  
(.....)

ตำแหน่ง.....

วันที่.....เดือน.....พ.ศ.....



โรงเรียนสุรวิวัฒน์

แบบสรุปผลคะแนนผลงานสร้างสรรค์ด้านการวิจัย พัฒนา และนวัตกรรม  
การสอนและการบริหารการศึกษาระดับมัธยมศึกษา

ข้อมูลผู้ขอรับการประเมิน

ชื่อ (นาย / นาง / นางสาว)..... นามสกุล.....

ตำแหน่ง.....ขอรับการประเมินเพื่อแต่งตั้งให้ดำรงตำแหน่ง.....

ชื่อผลงาน	คะแนน	คะแนนเฉลี่ย
1)..... ..... .....	.....	
2)..... ..... .....	.....	.....
3)..... ..... .....	.....	

ลงชื่อ.....กรรมการ  
(.....)

ตำแหน่ง.....

วันที่.....เดือน.....พ.ศ.....



โรงเรียนสุรวิทยาคาร

แบบสรุปลงานสร้างสรรค์ด้านการวิจัย พัฒนา และนวัตกรรม  
การสอนและการบริหารการศึกษาระดับมัธยมศึกษา

ข้อมูลผู้ขอรับการประเมิน

ชื่อ (นาย / นาง / นางสาว)..... นามสกุล.....

ตำแหน่ง.....ขอรับการประเมินเพื่อแต่งตั้งให้ดำรงตำแหน่ง.....

กรรมการ	ระดับคุณภาพ	คะแนนที่ได้
คนที่ 1		
คนที่ 2		
คนที่ 3		
คนที่ 4		
คนที่ 5		

สรุปลงานประเมิน	คะแนนที่ได้ .....
	ระดับ <input type="radio"/> ดีเยี่ยม <input type="radio"/> ดีมาก <input type="radio"/> ดี <input type="radio"/> พอใช้
สรุปลงานตัดสิน	<input type="checkbox"/> ผ่าน <input type="checkbox"/> ปรับปรุง <input type="checkbox"/> ไม่ผ่าน

เกณฑ์การประเมิน จำแนกเป็น 4 ระดับ ได้แก่ ระดับดีเยี่ยม (90-100 คะแนน) ระดับดีมาก (80-89 คะแนน)  
ระดับดี (70-79 คะแนน) ระดับพอใช้ (60-69 คะแนน)

เกณฑ์การตัดสิน

- 1) วิทยฐานะนักวิจัยชำนาญการจะต้องได้ไม่ต่ำกว่าระดับดี จึงจะถือว่าผ่าน
- 2) วิทยฐานะนักวิจัยชำนาญการพิเศษจะต้องได้ไม่ต่ำกว่าระดับดีมาก จึงจะถือว่าผ่าน
- 3) วิทยฐานะนักวิจัยเชี่ยวชาญจะต้องได้ไม่ต่ำกว่าระดับดีมาก จึงจะถือว่าผ่าน
- 4) วิทยฐานะนักวิจัยเชี่ยวชาญพิเศษจะต้องได้หมวดใดหมวดหนึ่งระดับดีเยี่ยม และอีกหนึ่งหมวดไม่ต่ำกว่าระดับดีมาก จึงจะถือว่าผ่าน

ทั้งนี้ให้ใช้คะแนนเสียงไม่น้อยกว่ากึ่งหนึ่งของกรรมการทั้งหมดในการตัดสิน

โดยมีข้อสังเกตในการประเมินจุดเด่น จุดที่ควรพัฒนา และข้อคิดเห็นผลงานสร้างสรรค์ด้านการวิจัย พัฒนา และนวัตกรรม การสอนและการบริหารการศึกษาระดับมัธยมศึกษาดังนี้

1. จุดเด่น

.....  
.....  
.....

2. จุดที่ควรพัฒนา

.....  
.....  
.....

3. ข้อคิดเห็น

.....  
.....  
.....

ลงชื่อ.....กรรมการ (.....)	ลงชื่อ.....กรรมการ (.....)	ลงชื่อ.....กรรมการ (.....)
ตำแหน่ง.....	ตำแหน่ง.....	ตำแหน่ง.....
วันที่.....เดือน.....พ.ศ.....	วันที่.....เดือน.....พ.ศ.....	วันที่.....เดือน.....พ.ศ.....

ลงชื่อ.....กรรมการ (.....)	ลงชื่อ.....กรรมการ (.....)
ตำแหน่ง.....	ตำแหน่ง.....
วันที่.....เดือน.....พ.ศ.....	วันที่.....เดือน.....พ.ศ.....



โรงเรียนสุรวิทยาคาร

เอกสารหมายเลข 9

### แบบสรุปผลการประเมินผลการปฏิบัติงาน

ข้อมูลผู้ขอรับการประเมิน

ชื่อ (นาย / นาง / นางสาว)..... นามสกุล.....

ตำแหน่ง.....ขอรับการประเมินเพื่อแต่งตั้งให้ดำรงตำแหน่ง.....

กรรมการ	คะแนนหมวด 1		คะแนนหมวด 2		รวม	ระดับ คุณภาพ	สรุประดับ คุณภาพ
	100 คะแนน	50 %	100 คะแนน	50 %			
คนที่ 1							
คนที่ 2							
คนที่ 3							

#### เกณฑ์การประเมิน

กำหนดค่าน้ำหนักของผลงานตามระดับวิทยฐานะที่ขอประเมิน เป็นดังนี้

นักวิจัยชำนาญการและนักวิจัยชำนาญการพิเศษ หมวด 1) ร้อยละ 50 หมวด 2) ร้อยละ 50

โดยเกณฑ์การประเมิน จำแนกเป็น 4 ระดับ ได้แก่

ระดับดีเยี่ยม 90 – 100 คะแนน      ระดับดีมาก 80 – 89 คะแนน

ระดับดี 70 - 79 คะแนน      ระดับพอใช้ 60 - 69 คะแนน

หมายเหตุ การคำนวณค่าน้ำหนักคะแนนรวมให้พิจารณาสิ้นสุดที่ทศนิยมตำแหน่งที่ 2 เท่านั้น และปัดเป็นจำนวนเต็มตามหลักการปัดทศนิยม

#### เกณฑ์การตัดสิน

1. ตำแหน่งนักวิจัยชำนาญการ ผลการปฏิบัติงานต้องได้รับการประเมิน จากกรรมการ 3 คน โดยผลการปฏิบัติงานต้องได้ผลการประเมินผ่าน “ไม่ต่ำกว่าระดับดี”
2. ตำแหน่งนักวิจัยชำนาญการพิเศษ ผลการปฏิบัติงานต้องได้รับการประเมิน จากกรรมการ 3 คน โดยผลการปฏิบัติงานต้องได้ผลการประเมินผ่าน “ไม่ต่ำกว่าระดับดีมาก”

โดยมีข้อสังเกตในการประเมินจุดเด่น จุดที่ควรพัฒนา และข้อคิดเห็น ดังนี้

1. จุดเด่น

.....  
.....

2. จุดที่ควรปรับปรุง

.....  
.....

3. ข้อคิดเห็น

.....  
.....

ความคิดเห็น
<input type="checkbox"/> ผ่านการประเมิน
<input type="checkbox"/> ควรปรับปรุง หมวด 2
.....
.....
.....
<input type="checkbox"/> ไม่ผ่านการประเมิน

ลงชื่อ.....กรรมการ

(.....)

ตำแหน่ง.....

วันที่.....เดือน.....พ.ศ.....

ลงชื่อ.....กรรมการ

(.....)

ตำแหน่ง.....

วันที่.....เดือน.....พ.ศ.....

ลงชื่อ.....กรรมการ

(.....)

ตำแหน่ง.....

วันที่.....เดือน.....พ.ศ.....



โรงเรียนสุรวิทยธานี

เอกสารหมายเลข 9

### แบบสรุปผลการประเมินผลการปฏิบัติงาน

ข้อมูลผู้ขอรับการประเมิน

ชื่อ (นาย / นาง / นางสาว)..... นามสกุล.....

ตำแหน่ง.....ขอรับการประเมินเพื่อแต่งตั้งให้ดำรงตำแหน่ง.....นักวิจัยเชี่ยวชาญ.....

กรรมการ	คะแนนหมวด 1		คะแนนหมวด 2		รวม	ระดับ คุณภาพ	สรุประดับ คุณภาพ
	100 คะแนน	40 %	100 คะแนน	60 %			
คนที่ 1							
คนที่ 2							
คนที่ 3							
คนที่ 4							
คนที่ 5							

#### เกณฑ์การประเมิน

กำหนดค่าน้ำหนักของผลงานตามระดับวิทยฐานะที่ขอประเมิน เป็นดังนี้

นักวิจัยเชี่ยวชาญ หมวด 1) ร้อยละ 40 หมวด 2) ร้อยละ 60

โดยเกณฑ์การประเมิน จำแนกเป็น 4 ระดับ ได้แก่

ระดับดีเยี่ยม 90 - 100 คะแนน ระดับดีมาก 80 - 89 คะแนน

ระดับดี 70 - 79 คะแนน ระดับพอใช้ 60 - 69 คะแนน

หมายเหตุ การคำนวณค่าน้ำหนักคะแนนรวมให้พิจารณาการปรับทศนิยมตำแหน่งที่ 2 เท่านั้น และปัดเป็นจำนวนเต็มตามหลักการปัดทศนิยม

#### เกณฑ์การตัดสิน

ตำแหน่งนักวิจัยเชี่ยวชาญ ผลการปฏิบัติงานต้องได้รับการประเมิน จากกรรมการ 5 คน

โดยผลการปฏิบัติงานต้องได้ผลการประเมินผ่าน “ไม่ต่ำกว่าระดับดีมาก”



โดยมีข้อสังเกตในการประเมินจุดเด่น จุดที่ควรพัฒนา และข้อคิดเห็น ดังนี้

1. จุดเด่น

.....  
.....

2. จุดที่ควรปรับปรุง

.....  
.....

3. ข้อคิดเห็น

.....  
.....

ความคิดเห็น
<input type="checkbox"/> ผ่านการประเมิน
<input type="checkbox"/> ควรปรับปรุง
หมวด 2 .....
.....
.....
<input type="checkbox"/> ไม่ผ่านการประเมิน

ลงชื่อ.....กรรมการ

(.....)

ตำแหน่ง.....

วันที่.....เดือน.....พ.ศ.....

ลงชื่อ.....กรรมการ

(.....)

ตำแหน่ง.....

วันที่.....เดือน.....พ.ศ.....

ลงชื่อ.....กรรมการ

(.....)

ตำแหน่ง.....

วันที่.....เดือน.....พ.ศ.....

ลงชื่อ.....กรรมการ

(.....)

ตำแหน่ง.....

วันที่.....เดือน.....พ.ศ.....

ลงชื่อ.....กรรมการ

(.....)

ตำแหน่ง.....

วันที่.....เดือน.....พ.ศ.....



โรงเรียนสุรวิวัฒน์

## แบบสรุปผลการประเมินผลการปฏิบัติงาน

ข้อมูลผู้ขอรับการประเมิน

ชื่อ (นาย / นาง / นางสาว)..... นามสกุล.....

ตำแหน่ง.....ขอรับการประเมินเพื่อแต่งตั้งให้ดำรงตำแหน่ง.....นักวิจัยเชี่ยวชาญพิเศษ.....

กรรมการ	คะแนนหมวด 1			คะแนนหมวด 2			รวม 100 %	ระดับ คุณภาพ	สรุประดับ คุณภาพ
	100 คะแนน	ระดับ คุณภาพ	40 %	100 คะแนน	ระดับ คุณภาพ	60 %			
คนที่ 1									
คนที่ 2									
คนที่ 3									
คนที่ 4									
คนที่ 5									
สรุประดับ คุณภาพ	หมวด 1 .....			หมวด 2 .....			ผลการตัดสิน <input type="checkbox"/> ผ่าน <input type="checkbox"/> ไม่ผ่าน		

## เกณฑ์การประเมิน

กำหนดค่าน้ำหนักของผลงานตามระดับวิทยฐานะที่ขอประเมิน เป็นดังนี้

นักวิจัยเชี่ยวชาญพิเศษ หมวด 1) ร้อยละ 40      หมวด 2) ร้อยละ 60

โดยเกณฑ์การประเมิน จำแนกเป็น 4 ระดับ ได้แก่

ระดับดีเยี่ยม      90 – 100 คะแนน      ระดับดีมาก      80 – 89 คะแนน

ระดับดี      70 - 79 คะแนน      ระดับพอใช้      60 - 69 คะแนน

หมายเหตุ การคำนวณค่าน้ำหนักให้พิจารณาสิ้นสุดที่ทศนิยมตำแหน่งที่ 2 เท่านั้น และปัดเป็นจำนวนเต็มตาม

## หลักการปิดทศนิยม

## เกณฑ์การตัดสิน

ตำแหน่งนักวิจัยเชี่ยวชาญพิเศษ ผลการปฏิบัติงานต้องได้รับการประเมิน จากกรรมการ 5 คน

โดยผลการปฏิบัติงานต้องได้ผลการประเมินผ่าน “หมวดใดหมวดหนึ่งระดับดีเยี่ยม และอีกหนึ่งหมวด  
ไม่ต่ำกว่าระดับดีมาก”

โดยมีข้อสังเกตในการประเมินจุดเด่น จุดที่ควรพัฒนา และข้อคิดเห็น ดังนี้

1. จุดเด่น

.....  
.....

2. จุดที่ควรปรับปรุง

.....  
.....

3. ข้อคิดเห็น

.....  
.....

ความคิดเห็น
<input type="checkbox"/> ผ่านการประเมิน
<input type="checkbox"/> ควรปรับปรุง
หมวด 2 .....
.....
.....
<input type="checkbox"/> ไม่ผ่านการประเมิน

ลงชื่อ.....กรรมการ	ลงชื่อ.....กรรมการ	ลงชื่อ.....กรรมการ
(.....)	(.....)	(.....)
ตำแหน่ง.....	ตำแหน่ง.....	ตำแหน่ง.....
วันที่.....เดือน.....พ.ศ.....	วันที่.....เดือน.....พ.ศ.....	วันที่.....เดือน.....พ.ศ.....

ลงชื่อ.....กรรมการ	ลงชื่อ.....กรรมการ
(.....)	(.....)
ตำแหน่ง.....	ตำแหน่ง.....
วันที่.....เดือน.....พ.ศ.....	วันที่.....เดือน.....พ.ศ.....